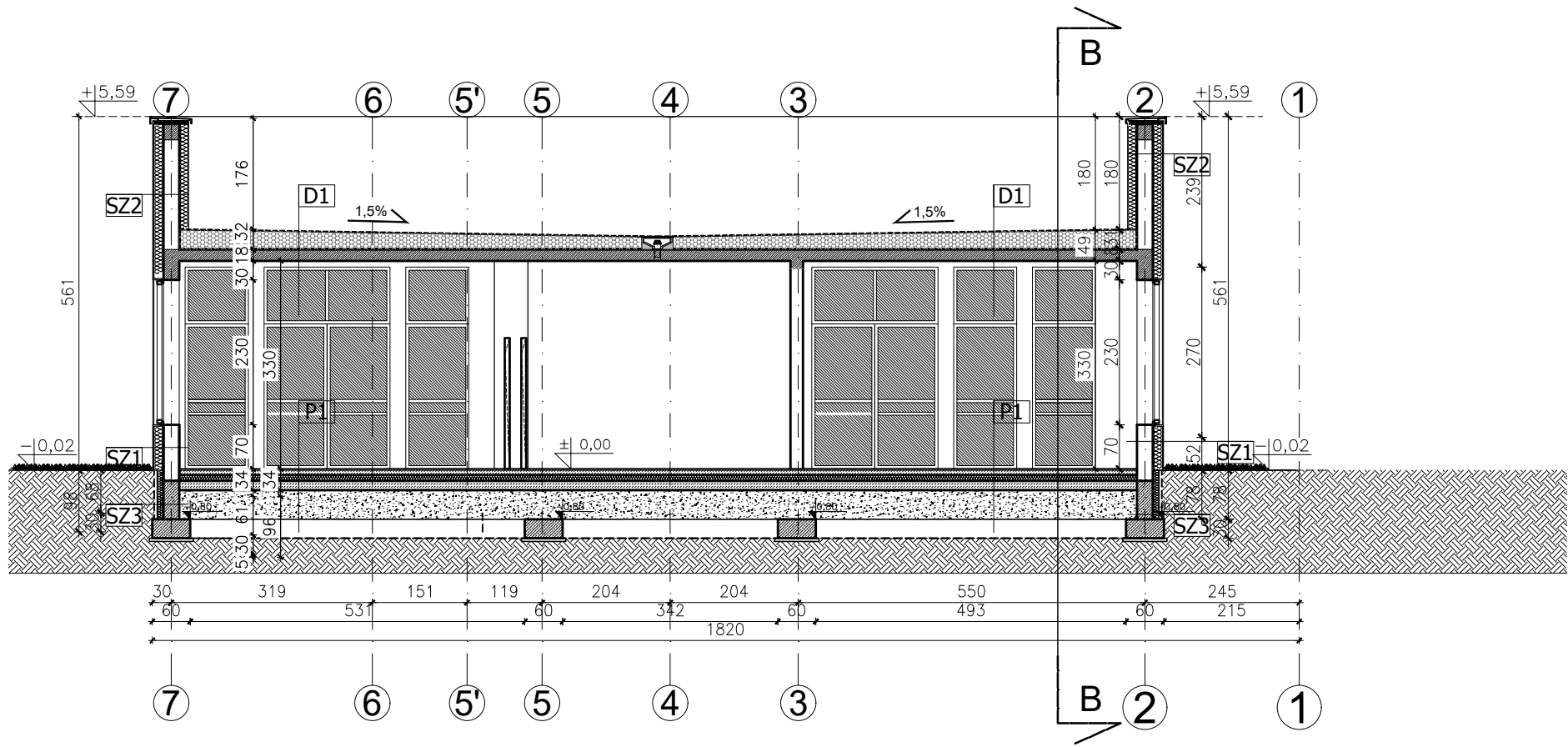


PRZEKRÓJ B-B  
1:100



PRZEKRÓJ A-A  
1:100

P1	PODŁOGA NA GRUNCIE	
-ANTYELEKTROSTATYCZNA WYKŁADZINA PVC/PŁYTKI GRES -WYLEWKA CEMENTOWA 7CM ZBROJONA WŁÓKNAMI POLIPROPYLENOWYMI, -IZOLACJA TERMICZNA STYROPIAN 10 cm -MEMBRANA NA BAZIE FOLI HDPE z dodat. mieszanki bitumów -BITUMICZNY GRUNT -CHUDY BETON B10 15CM -PODSYPKA ŻWIROWO-PIASKOWA -30cm		
D1	STROPODACH	
-WIELOWARSTWOWA, SYNTETYCZNA MEMBRANA DACHOWA NA BAZIE ELASTYCZNYCH POLIOLEFIN (FPO), GR. 1.8MM MOCOWANA MECHANICZNIE DO PODŁOŻA -KLINY SPADKOWE -IZOLACJA TERMICZNA-PIR 20 CM, lambda 0,036 -WARSTWA PAROIZOLACYJNA Z FOLI NA BAZIE POLIETYLENU (PE-LD), GR. 0,225MM -PŁYTA ŻELBETOWA 18 cm -TYNK CIENKOWARSTWOWY / SUFIT PODWIESZANY		
SZ1	ŚCIANA ZEWNĘTRZNA	46 cm
-TYNK CIENKOWARSTWOWY -PUSTAK ŚCIENNY POROTHERM 250X250X220 -25cm -IZOLACJA TERMICZNA STYROPIAN-20cm -TYNK CIENKOWARSTWOWY kolor wg elewacji		
SZ2	ŚCIANA ZEWNĘTRZNA- ATTYKA	54 cm
-MEMBRANA IZOLACYJNA (PCW) -IZOLACJA TERMICZNA STYROPIAN-10cm -PUSTAK ŚCIENNY POROTHERM 250X250X220 -IZOLACJA TERMICZNA STYROPIAN -15cm -TYNK CIENKOWARSTWOWY kolor wg elewacji		
SZ3	ŚCIANA ZEWNĘTRZNA- FUNDAMENTOWA	35 cm
-MEMBRANA IZOLACYJNA (PCW) -IZOLACJA TERMICZNA XPS A=0,036 Włók -10cm -HYDROIZOLACJA -ŚCIANA FUNDAMENTOWA 25cm		
T1	TARAS Z KOSTKI BETONOWEJ NA GRUNCIE	31 cm
-KOSTKA BETONOWA 8cm -PODSYPKA CEMENTOWO-PIASKOWA -3cm -PODBUDOWA Z BETONU CEMENTOWEGO 20cm -GEOSIATKA, WZMOCNIENIE PODŁOŻA		

 <b>projektgotowe.pl</b> spółka architektoniczna sp. z o.o. 30 -701 Kraków, ul. Zabłocie 39 tel: 0 12 25 70 070		
Obiekt	Budowa budynku usługowego zlokalizowanego wraz z wewnętrznymi instalacjami wodno-kanalizacyjnymi, co, gazu, elektrycznymi, wentylacją mechaniczną, klimatyzacją.	
Inwestor	Gmina Krzeszowice, ul. Grunwaldzka 4, 32-065 Krzeszowice	Nr projektu 10/2024
Lokalizacja	Krzeszowice dz. nr 585/11, 585/4, 951/2, 950/3, 585/9, 950/5	Data 01-2025
Branda	PROJEKT ARCHITEKTONICZNY	Revizja
Forma	PROJEKT TECHNICZNY/WYKONAWCZY	podpis
Projektant	mgr inż. arch. Katarzyna Florek 421/2001	
Sprawdzający	mgr inż. arch. Louay Farah 043/2010	
Adaptacja		
Treść rysunku	PRZEKRÓJ A-A, B-B	Nr rys. A-2 Skala: 1 : 100

Wszelkie prawa autorskie zastrzeżone. Projekt gotowy do budowy. Wszelkie wymiary należy sprawdzić na budowie. W przypadku użycia nazwy produktu bądź producenta dopuszcza się zastosowanie materiału równoważnego pod względem parametrów technicznych i funkcji jakiej ma służyć.